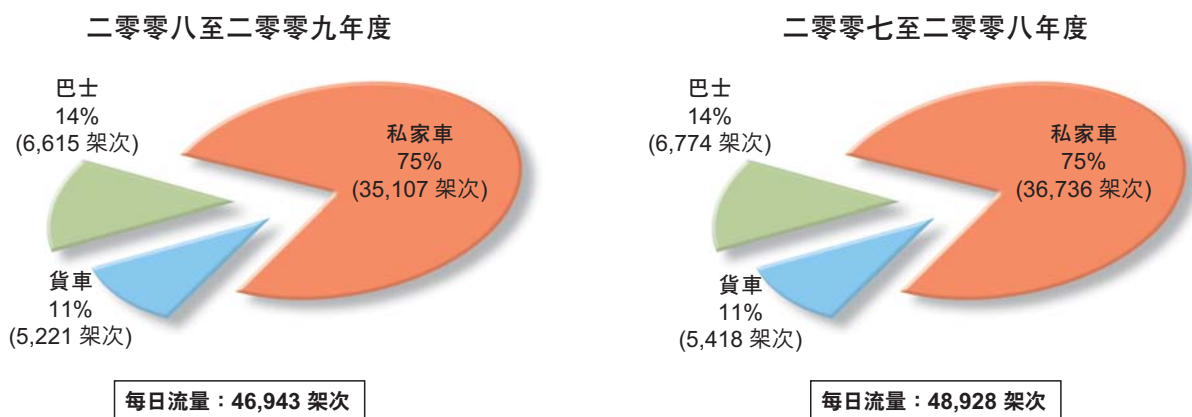


市場概要

車流量、隧道費收入及市場佔有率

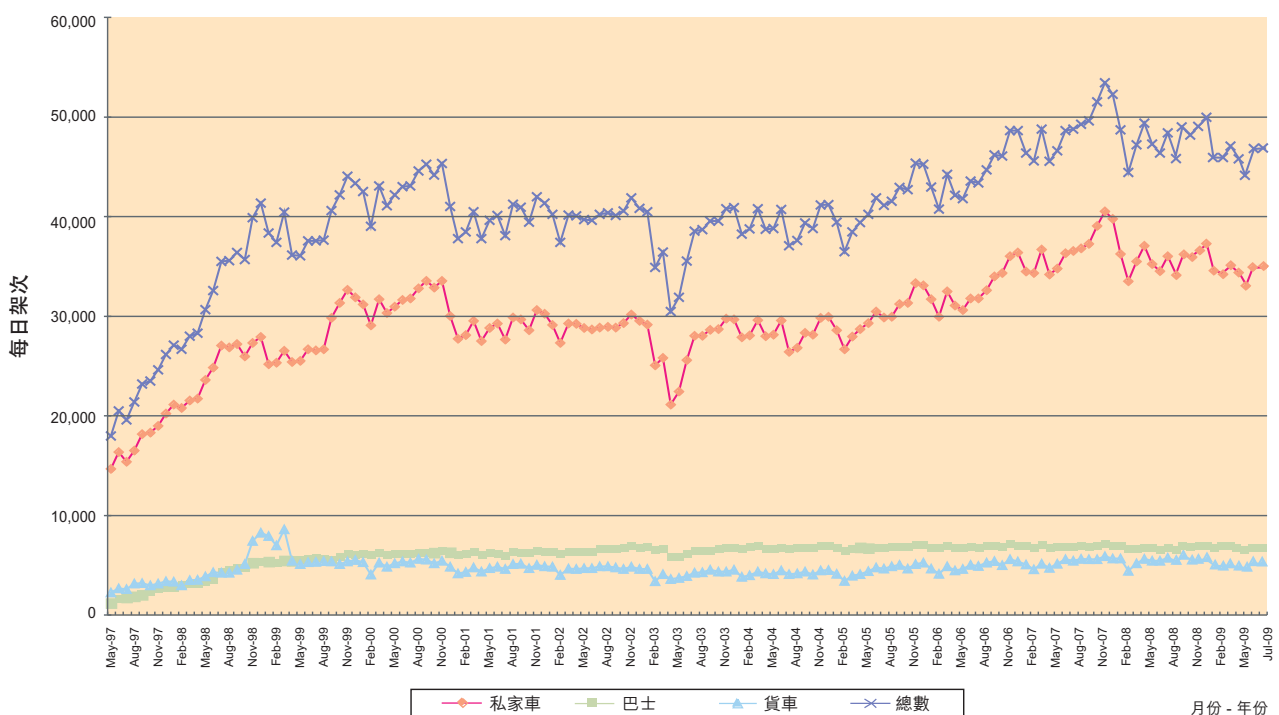
截至二零零九年七月三十一日止的財政年度，西隧總共錄得一千七百一十三萬四千零三十七架次的車輛使用記錄。以每日車流架次計算，比去年減少了百分之四。此外，公司的市場佔有率從二零零七至二零零八年度的百分之二十一下降至二零零八至二零零九年度的百分之二十，跌幅為一個百分點，主因是整體經濟下滑及整體市場萎縮。

汽車流量組合



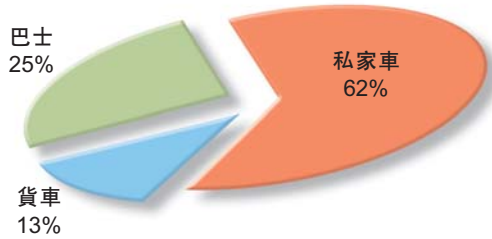
巴士 - 雙層巴士、單層巴士及小型巴士
 私家車 - 私家車、的士及電單車

自一九九七年四月三十日西隧通車後的每月汽車流量組合

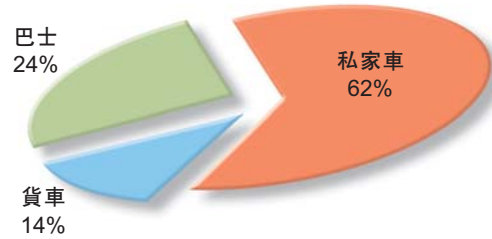


隧道費收入分佈

二零零八至二零零九年度



二零零七至二零零八年度



巴士 - 雙層巴士、單層巴士及小型巴士
 私家車 - 私家車、的士及電單車

隧道市場佔有率

二零零八至二零零九年度

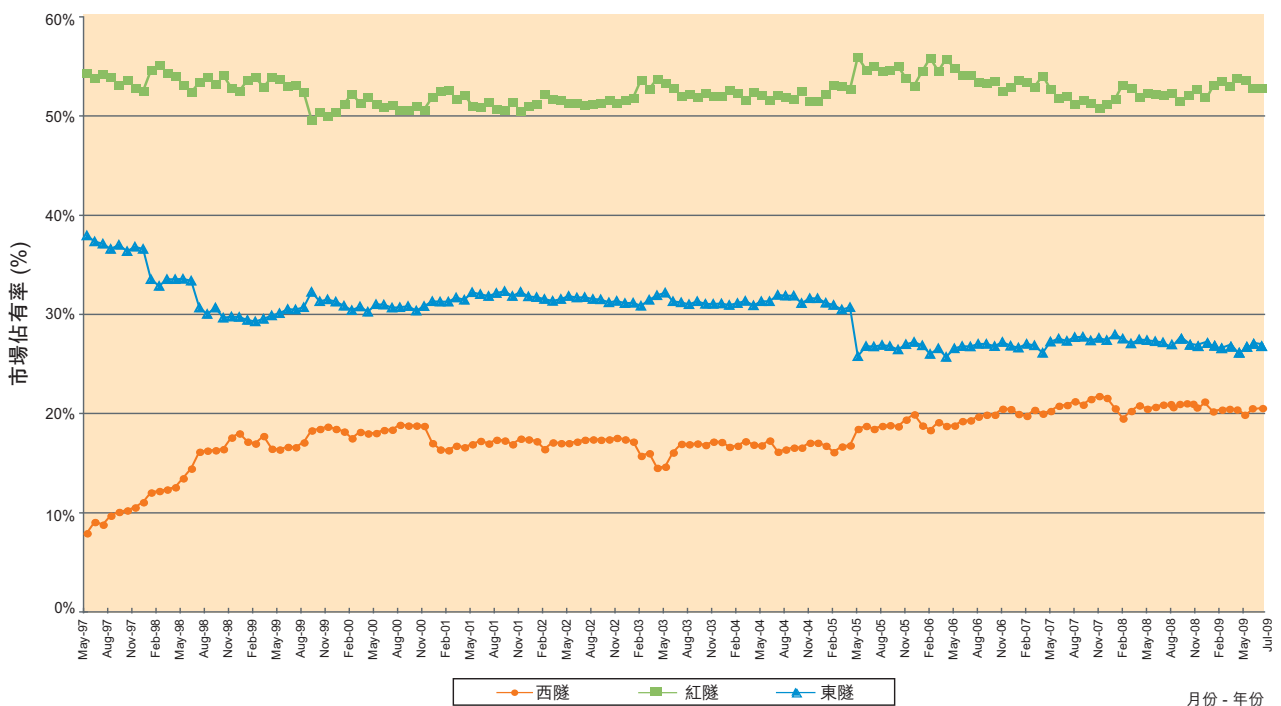


二零零七至二零零八年度



西隧 - 西區海底隧道
 東隧 - 東區海底隧道
 紅隧 - 紅磡海底隧道

自一九九七年四月三十日西隧通車後的每月市場佔有率



交通統計

西隧收費及車流量

	(自 6/1/2008)	(4/7/2004- 5/1/2008)	(16/2/2003- 3/7/2004)	(3/12/2000- 15/2/2003)	(1/5/1997- 2/12/2000)
<u>推廣前的實際隧道費 (\$)</u>					
電單車	\$22	\$22	\$20	\$20	\$15
私家車	\$45	\$40	\$37	\$35	\$30
的士	\$40	\$35	\$35	\$35	\$30
輕型貨車	\$55	\$55	\$50	\$50	\$45
中型貨車	\$80	\$80	\$70	\$70	\$65
重型貨車	\$110	\$110	\$100	\$100	\$95
小型巴士	\$55	\$50	\$47	\$45	\$40
單層巴士	\$80	\$70	\$60	\$50	\$40
雙層巴士	\$115	\$100	\$85	\$70	\$55
每條額外車軸 (祇限貨車)	\$30	\$30	\$30	\$30	\$30

截至7月份

西隧的每日車流量

	2009	2008	2007	2006	2005
電單車	482	462	459	412	385
私家車	23,852	24,791	24,175	22,522	21,232
的士	10,773	11,483	10,359	8,522	7,044
私家車總計	35,107	36,736	34,993	31,456	28,661
輕型貨車	4,152	4,391	4,175	3,886	3,434
中型貨車	905	894	818	740	658
重型貨車	164	133	129	96	77
貨車總計	5,221	5,418	5,122	4,722	4,169
小型巴士	2,184	2,332	2,393	2,414	2,414
單層巴士	1,275	1,258	1,282	1,221	1,128
雙層巴士	3,156	3,184	3,194	3,182	3,168
巴士總計	6,615	6,774	6,869	6,817	6,710
合共	46,943	48,928	46,984	42,995	39,540

西隧交通組合

私家車	74.8%	75.1%	74.5%	73.2%	72.5%
貨車	11.1%	11.1%	10.9%	11.0%	10.5%
巴士	14.1%	13.8%	14.6%	15.8%	17.0%

私家車 - 私家車、的士及電單車
巴士 - 雙層巴士、單層巴士及小型巴士

交通統計 (續)

過海隧道的流量

截至7月份

	2009	2008	2007	2006	2005
<u>整體過海隧道的每日車流量</u>					
電單車	7,959	7,931	8,201	7,976	8,398
私家車	101,063	102,405	101,475	99,797	105,019
的士	55,060	56,601	54,844	51,110	49,868
私家車總計	164,082	166,937	164,520	158,883	163,285
輕型貨車	34,240	36,128	36,292	35,941	36,259
中型貨車	7,149	7,253	7,075	6,912	6,904
重型貨車	1,300	1,175	1,217	1,099	1,236
貨車總計	42,689	44,556	44,584	43,952	44,399
小型巴士	6,291	6,549	6,797	6,806	6,786
單層巴士	5,714	5,824	5,936	5,849	5,564
雙層巴士	11,228	11,333	11,368	11,465	11,679
巴士總計	23,233	23,706	24,101	24,120	24,029
合共	230,004	235,199	233,205	226,955	231,713

西隧汽車組合的市場佔有率

私家車	21.4%	22.0%	21.3%	19.8%	17.6%
貨車	12.2%	12.2%	11.5%	10.7%	9.4%
巴士	28.5%	28.6%	28.5%	28.3%	27.9%
總計	20.4%	20.8%	20.1%	18.9%	17.1%

私家車 - 私家車、的士及電單車

巴士 - 雙層巴士、單層巴士及小型巴士