

市場回顧



市場概要

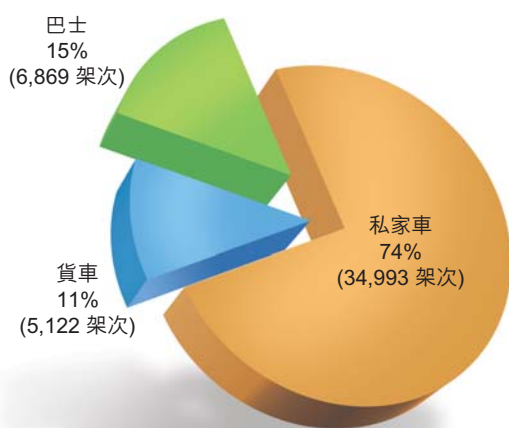
車流量、隧道費收入及市場佔有率

截至二零零七年七月三十一日止，西隧總共錄得一千七百一十四萬九千一百八十三架次的車輛使用記錄。以每日架次計算，比去年增加了百分之九點三。此外，公司的市場佔有率從二零零五至二零零六年度的百分之十九上升至二零零六至二零零七年度的百分之二十。因香港整體經濟環境改善及西九龍的發展，西隧的車流量及市場佔有率錄得明顯增長。



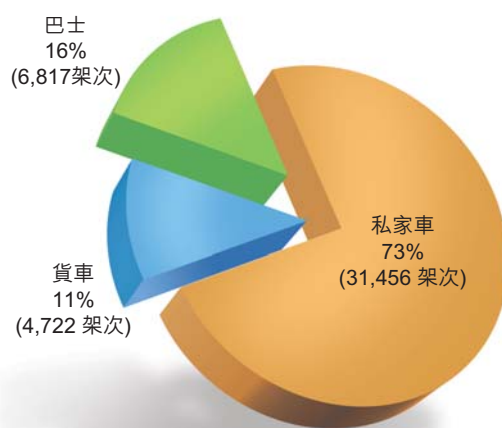
汽車流量組合

二零零六至二零零七年度



每日流量：46,984架次

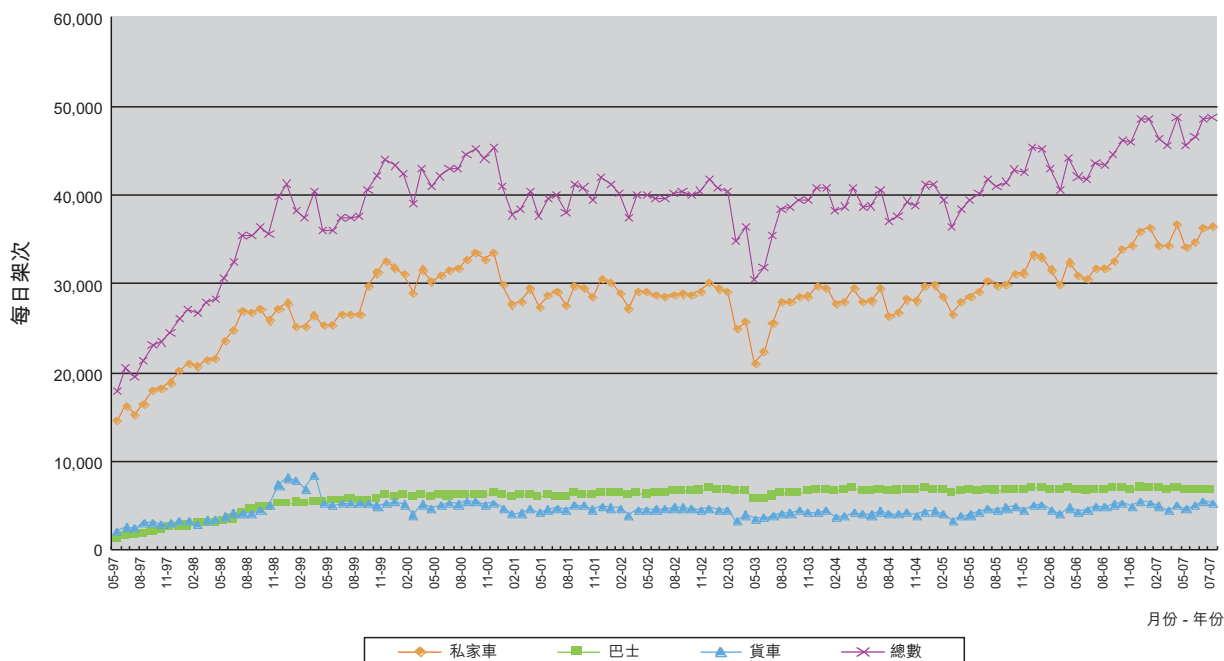
二零零五至二零零六年度



每日流量：42,995架次

巴士 - 雙層巴士、單層巴士及小型巴士
 私家車 - 私家車、的士及電單車

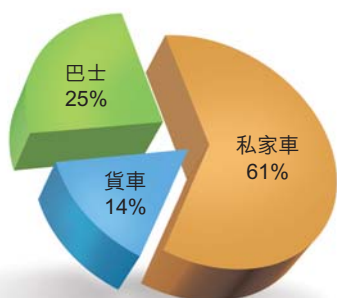
自一九九七年四月三十日西隧通車後的每月汽車流量組合



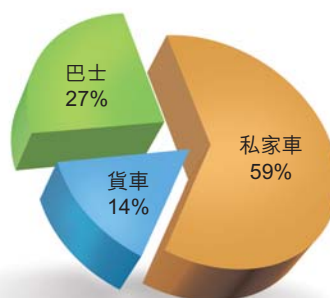
月份 - 年份

隧道費收入分佈

二零零六至二零零七年度



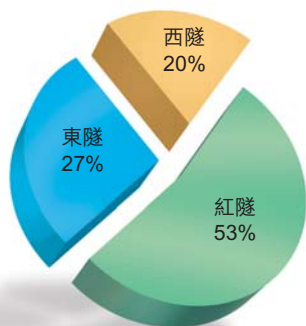
二零零五至二零零六年度



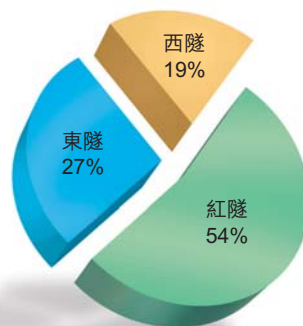
巴士 - 雙層巴士、單層巴士及小型巴士
私家車 - 私家車、的士及電單車

隧道市場佔有率

二零零六至二零零七年度

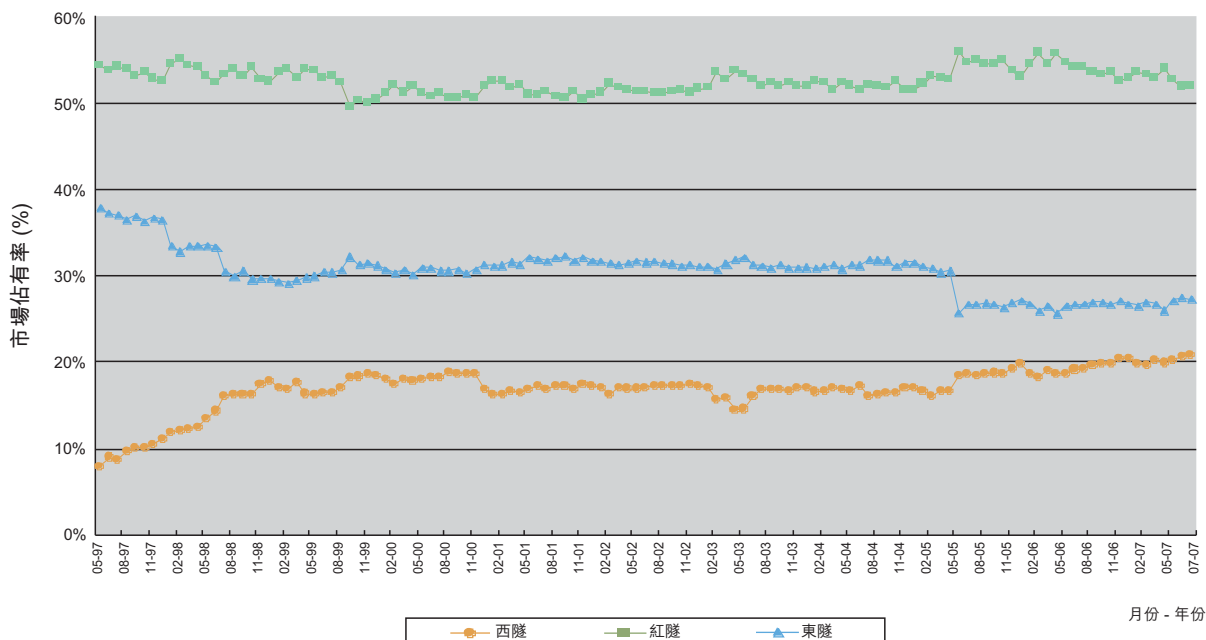


二零零五至二零零六年度



西隧 - 西區海底隧道
東隧 - 東區海底隧道
紅隧 - 紅磡海底隧道

自一九九七年四月三十日西隧通車後的每月市場佔有率



交通統計

西隧收費及車流量

推廣前的實際隧道費 (\$)	(自4/7/2004)	(16/2/2003- 3/7/2004)	(3/12/2000- 15/2/2003)	(1/5/1997- 2/12/2000)
電單車	\$22	\$20	\$20	\$15
私家車	\$40	\$37	\$35	\$30
的士	\$35	\$35	\$35	\$30
輕型貨車	\$55	\$50	\$50	\$45
中型貨車	\$80	\$70	\$70	\$65
重型貨車	\$110	\$100	\$100	\$95
小型巴士	\$50	\$47	\$45	\$40
單層巴士	\$70	\$60	\$50	\$40
雙層巴士	\$100	\$85	\$70	\$55
每條額外車軸 (祇限貨車)	\$30	\$30	\$30	\$30

截止7月份

西隧的每日車流量

	2007	2006	2005	2004	2003
電單車	459	412	385	470	461
私家車	24,175	22,522	21,232	21,986	21,808
的士	10,359	8,522	7,044	6,007	4,679
私家車總計	34,993	31,456	28,661	28,463	26,948
輕型貨車	4,175	3,886	3,434	3,500	3,499
中型貨車	818	740	658	633	641
重型貨車	129	96	77	46	64
貨車總計	5,122	4,722	4,169	4,179	4,204
小型巴士	2,393	2,414	2,414	2,460	2,477
單層巴士	1,282	1,221	1,128	1,069	943
雙層巴士	3,194	3,182	3,168	3,127	3,048
巴士總計	6,869	6,817	6,710	6,656	6,468
合共	46,984	42,995	39,540	39,298	37,620

西隧的交通組合

私家車	74.5%	73.2%	72.5%	72.4%	71.6%
貨車	10.9%	11.0%	10.5%	10.6%	11.2%
巴士	14.6%	15.8%	17.0%	17.0%	17.2%

交通統計 (續)

截止7月份	2007	2006	2005	2004	2003
<u>過海隧道的每日車流量</u>					
電單車	8,201	7,976	8,398	8,433	8,102
私家車	101,475	99,797	105,019	108,760	109,387
的士	54,844	51,110	49,868	48,411	44,188
私家車總計	164,520	158,883	163,285	165,604	161,677
輕型貨車	36,292	35,941	36,259	36,058	35,425
中型貨車	7,075	6,912	6,904	6,829	6,908
重型貨車	1,217	1,099	1,236	1,207	1,512
貨車總計	44,584	43,952	44,399	44,094	43,845
小型巴士	6,797	6,806	6,786	6,652	6,294
單層巴士	5,936	5,849	5,564	5,221	4,353
雙層巴士	11,368	11,465	11,679	11,869	11,793
巴士總計	24,101	24,120	24,029	23,742	22,440
合共	233,205	226,955	231,713	233,440	227,962

西隧汽車組合的市場佔有率

私家車	21.3%	19.8%	17.6%	17.2%	16.7%
貨車	11.5%	10.7%	9.4%	9.5%	9.6%
巴士	28.5%	28.3%	27.9%	28.0%	28.8%
總計	20.1%	18.9%	17.1%	16.8%	16.5%